



Weitere Bilder finden Sie auf Seite 2 des PDF's

ID-Nummer <i>ID-Number</i>	L2G 0002
Hersteller <i>Producer</i>	WUMAG / MB
Typ <i>model</i>	WTB 220 auf MB 311 CDI Sprinter
Baujahr / Erstzulassung <i>Year of Costruction / Registration date</i>	2006
Betriebsstunden <i>Operating hours</i>	ca. 8.861
Kilometerstand <i>mileage</i>	ca. 84.600
Arbeitshöhe max in m <i>Max. working height in mtr.</i>	ca. 22,0
Standort <i>Location</i>	Fellbach
Technische Details <i>Technical details</i>	
Reichweite seitlich max. in m <i>Max. horizontal outreach in m</i>	12,0 seitlich / 14,0 nach hinten
Korblast max. in kg <i>Max. cage capacity in kg</i>	200
Korbschwenkeinrichtung max. in Grad <i>Swivel range of cage in degree</i>	2 x 80
Korbarmschwenkwinkel max. in Grad <i>Max. cage boom angle in degree</i>	---
Korbgröße in m (L x B x H) <i>Cage inner size in m (L x W x H)</i>	1400 x 700 x 1150
Korbisolation – 1.000 Volt <i>Isolation – 1.000 Volt</i>	Nein
Korbmaterial <i>Cage material</i>	Aluminium
Antriebsart des Aufbaus <i>Platform mode of driving</i>	LKW Nebenantrieb
Abstützart / variable <i>Outtrigger type / variable / vertical</i>	hinten horizontal/ vertikal, vorne Klappstützen
Abstützbreite max. in m <i>Max. outtrigger width in m</i>	3,2
einseitig / senkrecht in m <i>Single-sided / Verticle in m</i>	3,2
Zulässiges Gesamtgewicht in kg <i>Permissible maximum weight in kg</i>	3.500
Gesamtlänge Transport in m <i>Travelling length in m</i>	ca. 7,2
Gesamthöhe bei Transport in m <i>Travelling height in m</i>	ca. 3,0
Gesamtbreite bei Transport in m <i>Travelling width in m</i>	ca. 2,15
Unfallschäden bekannt <i>Accidental damages known</i>	Nein
TÜV (HU) / BGG 945 fällig <i>TÜV (HU) / UVV (BGG 945) due</i>	07/2015
Anzahl der Vorbesitzer <i>Number of previous owners</i>	1
Beschreibung / Sonderausstattung <i>Description / optional equipment</i>	

Siehe Seite 2

Lift2Go GmbH bietet Ihnen nicht nur die passenden Mietgeräte, sondern auch optimal gewartete Gebrauchtgeräte. Sie haben noch Fragen zu unseren jungen Gebrauchten? Dann rufen Sie uns einfach an oder schreiben Sie eine Mail. Gerne beantworten wir Ihnen Ihre Fragen und erstellen Ihnen ein Angebot.

ID-Nummer *ID-Number*

L2G 0002

Beschreibung / Sonderausstattung *Description / optional equipment*

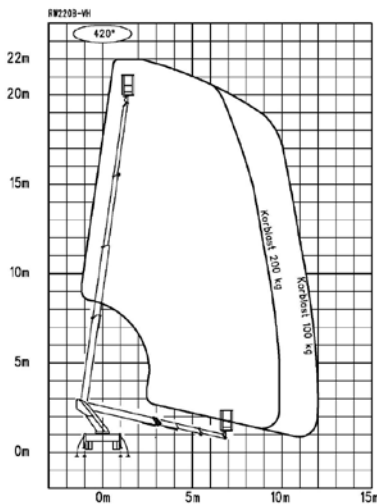
Aufbau:

- Biologisch abbaubares Hydrauliköl
- Dachschutzgitter Betriebsstundenzähler
- Überlastkontrolle für Korb mit Abschaltung
- „Home-Funktion“ halbautomatisches Einfahren in Grundstellung inkl. Korbmittenstellung
- Korbdreheinrichtung 2x80°
- 230 V Leitung zum Korb mit FI-Schalter
- Ösen für Sicherheitsgurte im Korb
- Alu – Bordwände als Umrandung feststehend,
- 4 rutschfeste Safety-Unterlegbohlen mit Halterung unter der Abdeckung
- Vollwertige Zweitsteuerung an der Basis proportionale Steuerung mit allen Funktionen,inkl. Notsteuerung
- Notablassfunktionen vom Korb und von der Basis
- Motor-Start-Stop an allen Bedienständen
- Vorrüstung E-Antrieb

Trägerfahrzeug:

- MB 311 CDI Sprinter 110 PS
- Farbe rot
- M+S-Bereifung
- Rundumkenneluchte auf dem Fahrerhausdach
- 3.500 kg.

Arbeitsdiagramm WT8220 **WUMAG** elevant **ANT**



Fahrzeuggesamtmasse ab 3,5 t ab 18.08.2005/ CWI
 Die Reichweiten sind ca.-Maße und sind abhängig vom Fahrzeugtyp, Art der
 Abstimmung und Zusatzausstattung der Hubarbeitsbühne. Darstellung von LKW
 und Gerüst haben nur Symbolcharakter und lassen keine Rückschlüsse auf
 die techn. Ausführung zu.
 Technische Änderungen vorbehalten!

Lift2Go GmbH bietet Ihnen nicht nur die passenden Mietgeräte, sondern auch optimal gewartete Gebrauchtgeräte. Sie haben noch Fragen zu unseren jungen Gebrauchten? Dann rufen Sie uns einfach an oder schreiben Sie eine Mail. Gerne beantworten wir Ihnen Ihre Fragen und erstellen Ihnen ein Angebot.